

## מורה יקר/ה

ברכות על בניית מסע ותודות על שיתוף המסע במאגר, לטובת הכלל. כדי שיהיה לכולם קל יותר להתנהל עם המאגר, נשמח עם תוכלו/י לכתוב כאן -

שם המורה:

שם בית הספר:

תחום הדעת:

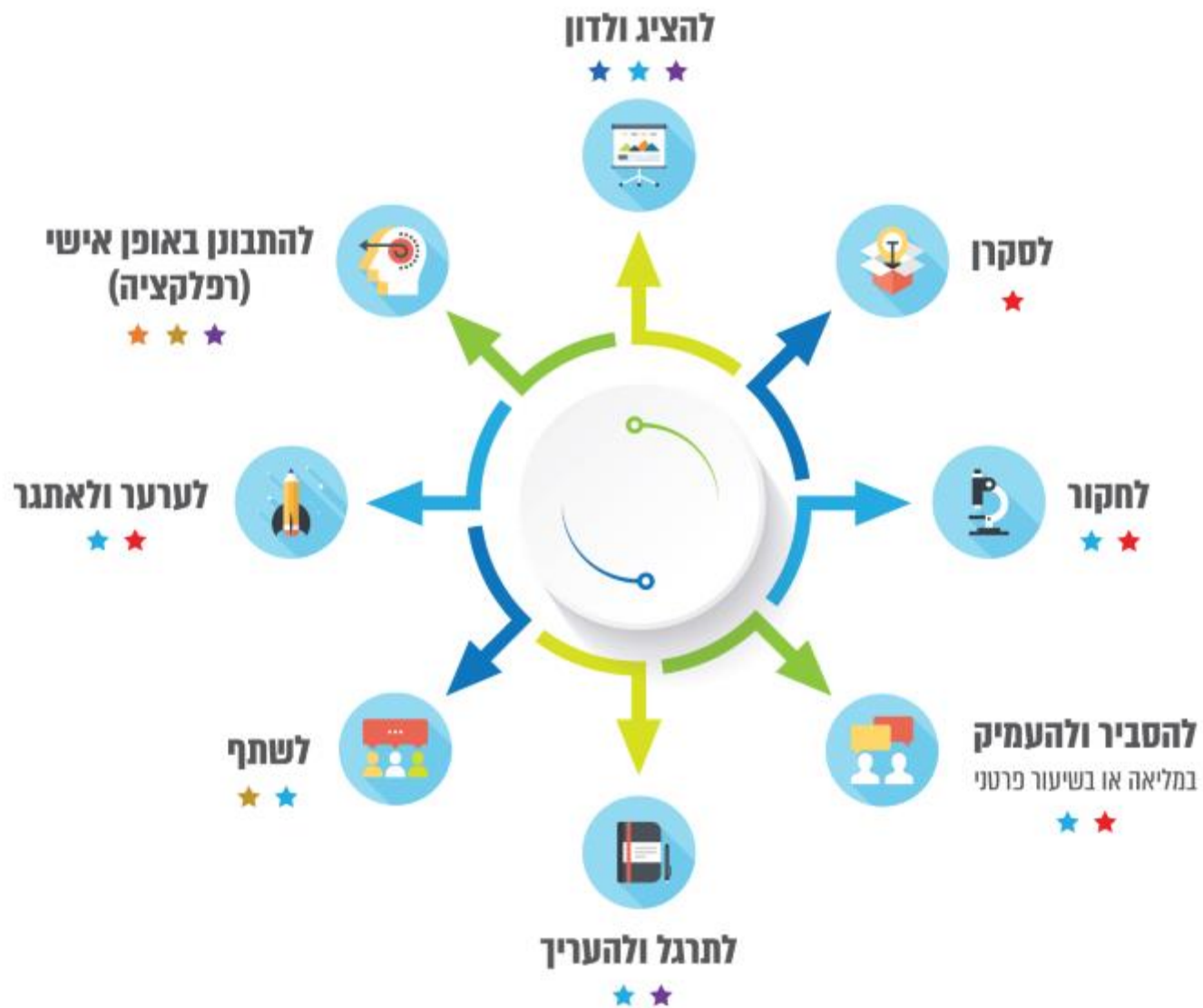
שכבת הגיל:

נושא המסע:

אורך המסע:

ממלכתי / ממ"ד:





- לנוחיותכם, מצורף הסבר על מבנה מסע מא"ה

- מסע מא"ה מורכב מארבע תחנות יסוד:

- **הזמנה ללמידה**

אנחנו מבקשים לבנות ללומדים חוויית התפתחות בהיבטים אישיים ובין-אישיים, וליצור חיבור אישי ותחושת משמעות ורלוונטיות ביחס לכל ידע או מיומנות שהם נדרשים להבין ולרכוש במסע. לכן חשובה הפנייה הישירה אל הלומד/ת וההזמנה האישית לקחת חלק במסע הלמידה.

[הזמנה לדוגמה](#)

- **פרקי תוכן**

התוכן במסע יחולק למספר פרקים - מעין תחנות בדרך. בכל פרק, אתם מוזמנים לבחור מבין שמונה סוגים של משימות או פעולות לימודיות. בחרו בכל פרק את המשימות שסייעו לתלמידים שלכם לעבור תהליך למידה משמעותי, ונסו לגוון ולאפשר לתלמידים התנסות בפעולות לימודיות מסוגים שונים.

[סוגי משימות](#)

- **רפלקציה וביצועי הבנה**

זמנו לתלמידים תהליך רפלקטיבי שבו יעבדו את חוויית הלמידה שלהם במהלך הפרקים השונים במסע בעזרת שאלות מנחות, צ'קליסטים או מחוונים, ואפשרו להם להציב לעצמם מטרות חדשות.

[מתודות לדוגמה](#)

- **תוצר סופי והערכה**

- משימת ההערכה המסכמת של המסע תהיה תוצר אישי או קבוצתי, עליו יקבלו התלמידים ציון מספרי או הערכה מילולית מהמורה. ניתן לאפשר לתלמידים בחירה בנוגע לסוג התוצר המסכם שיגישו, ובלבד שהוא יבטא את הידע והמיומנויות החדשים שרכשו במסע זה.

[רעיונות לדוגמה](#)